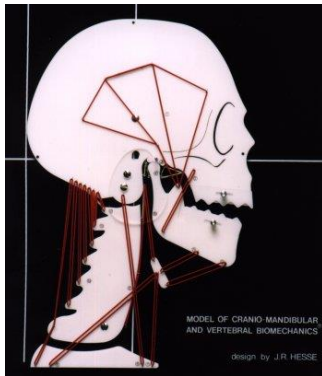


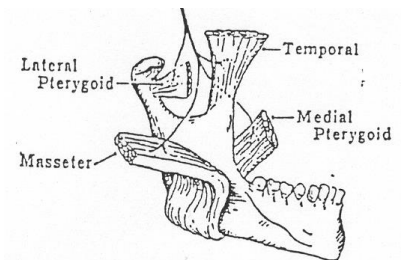
- CMD - Kiefergelenkstherapie



Das Kiefergelenk wurde lange Zeit in der physiotherapeutischen Ausbildung Außen vor gelassen. Dieses Seminar soll Ihnen die Grundlagen der Befunderhebung und Behandlungsmöglichkeiten nahe bringen. Die hier angewandte Betrachtungsweise basiert auf den Techniken der manuellen Therapie und der Triggerpunkt-Therapie. Viele weit verbreitete Syndrome wie Tinnitus, Kopfschmerz oder Gesichtsschmerzen finden Ihre Ursache in cranio-mandi-bulären Dysfunktionen. Anhand einfacher Funktionsdiagnostik soll diese Problematik erkannt und mit manualtherapeutischen Techniken beseitigt werden.

Inhalte:

- Anatomie und Biomechanik des Kiefergelenkes
- Funktionen des Kiefergelenkes
- Pathomechanik („Kieferklemme“, „Knacken“ usw.)
- die Rolle des Kiefergelenkes in der Physiotherapie
- Tinnitus und Kiefergelenk
- Palpation und Befunderhebung
- Therapieansätze (Manuelle Therapie, Triggerpunkt Therapie, MTT usw.)
- Möglichkeiten der Kooperation mit Zahnärzten, Kieferorthopäden und Kieferchirurgen
- Fallbeispiele



Kursleitung: Arno Tillack
Manualtherapeut, Physiotherapeut

Preis: 125 EUR

10 Fortbildungspunkte*

*Fortbildungspunkte grundsätzlich unter Vorbehalt, da auf Spitzenverbandsebene bislang bundesweit keine verbindliche Einigung über die Anerkennung von Kursen getroffen wurde

**Kurse in Zusammenarbeit mit der Fortbildungsakademie Markus Pschick in
Regensburg**